

GUIA DE PESQUISA:

# ETAPAS



Literacia da informação – 1º ciclo

Baseado no **Modelo Big 6** (as 6 grandes etapas)

# 1º **E**SCOLHE O TEMA

Qual o tema?

O que vou fazer?

Qual a data para entregar?



Devo ter a certeza de que entendi o que me é pedido.

Posso pedir ao professor que me explique novamente.

# 2º **T**RAÇA UMA ESTRATÉGIADA DE PESQUISA



Como e onde procurar?

**Escolho as melhores fontes e as mais fáceis de utilizar:**  
Livros, revistas, enciclopédias, fotografias, museus, internet...

**Para utilizar bem a internet, devo:**  
Usar somente os “sites” propostos pelos meus professores

# 3º **A**CEDE E LOCALIZA A INFORMAÇÃO

Onde se encontra  
a informação?



Biblioteca escolar  
Biblioteca pública  
Minha biblioteca pessoal  
Indicação do professor  
Pessoas conhecidas  
Internet...

**Podem ajudar-me a encontrar o que necessito:  
O meu professor, o professor bibliotecário, os meus pais...**

# 4º **P**ARTE PARA O USO DA INFORMAÇÃO

O que é importante?  
Como utilizar a informação?

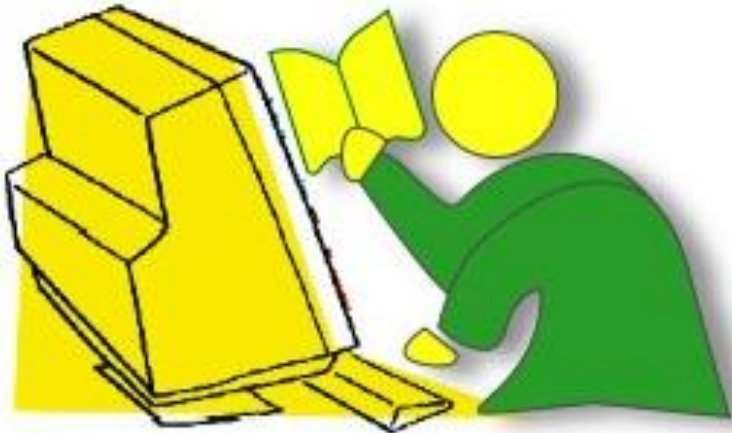


**Leio, observo, escuto... com atenção.**

**Registo as informações que vou encontrando:  
(escrevendo, tirando fotografias...)**

# 5º **A** PRESENTA O PRODUTO FINAL

Como organizo a informação recolhida?  
Como apresento o meu trabalho?



**Faço uma lista dos tópicos mais importantes.**

**Posso apresentar um texto escrito com as minhas próprias palavras, fazer uma apresentação, um vídeo...**

**Anoto as fontes onde encontrei a informação.**

# 6º **S**ERÁ QUE CONSEGUI?

O que aprendi?

Como posso fazer melhor?



**Realizei este trabalho de acordo com este guião?**

**Está completo? Título, nome, data...**

**Sinto-me orgulhoso do produto final?**