

1. Lê o poema.

Ladainha da Aranha

Aranha, anha
tão muda e mole
teu fio da lua
soluça ao sol.

Aranha, anha
que ninguém ama
teu fio de lua
é a tua cama.

Aranha, anha
de noite e dia
teu fio de lua
ninguém o fia.

Aranha, anha
que o mundo mata
teu fio de lua
ninguém desata.

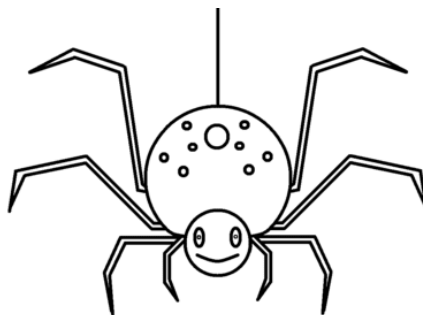
Matilde Rosa Araújo, *in O livro da Tila*

2. Identifica as frases verdadeiras e as frases falsas.

- a) A aranha fala.
- b) A aranha é mole.
- c) Todos gostam da aranha.

2.1. Transforma as frases falsas em verdadeiras.

3. No poema aparece uma **aranha**. Escreve 4 nomes de animais com **nh**.



golfinho